

Тема 12 Греческий полис, его модели,  
общее и особенное

Занятие 2 Складывание и развитие  
полисной организации в Аттике

- Учебные вопросы:
1. Этапы становления  
полисной организации в  
Аттике
  2. Афинская демократия как  
политическая система
  3. Социальная политика  
афинской демократии

# Цель занятия

Познакомиться с этапами складывания афинского полиса, рассмотреть структуру органов власти афинской демократической республики, охарактеризовать систему государственного обучения и воспитания в Афинах

# Аттика и богиня Афина



# Социальная структура и политическая организация ранних Афин

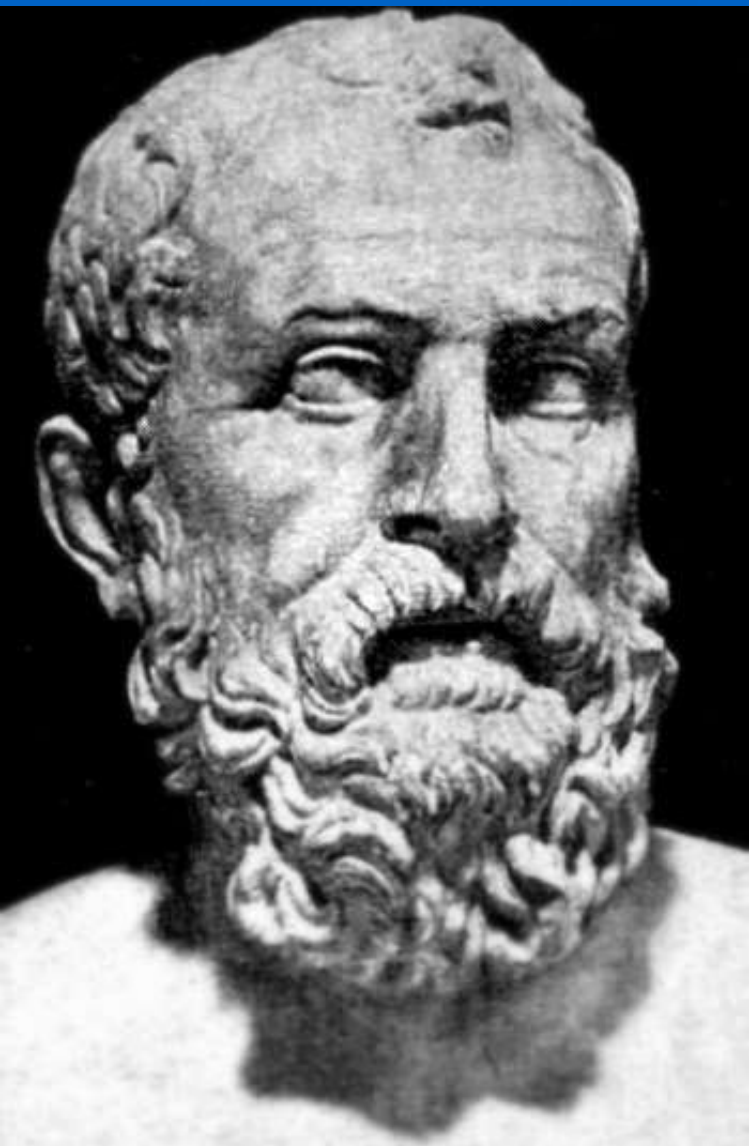
- Эвпатриды (родовая знать)
- Геоморы (земледельцы)
- Демиурги (ремесленники)
- Рабы
- Архонты (коллегия должностных лиц)
- Совет ареопага

# Этапы складывания полисной организации в Аттике

- Реформы архонта Драконта (621 гг. до н.э.)
- Реформы Солона (594 г. до н.э.)
- Деятельность Писистратидов (560-510 гг. до н.э.)
- Реформы Клисфена (510 гг. до н.э.)



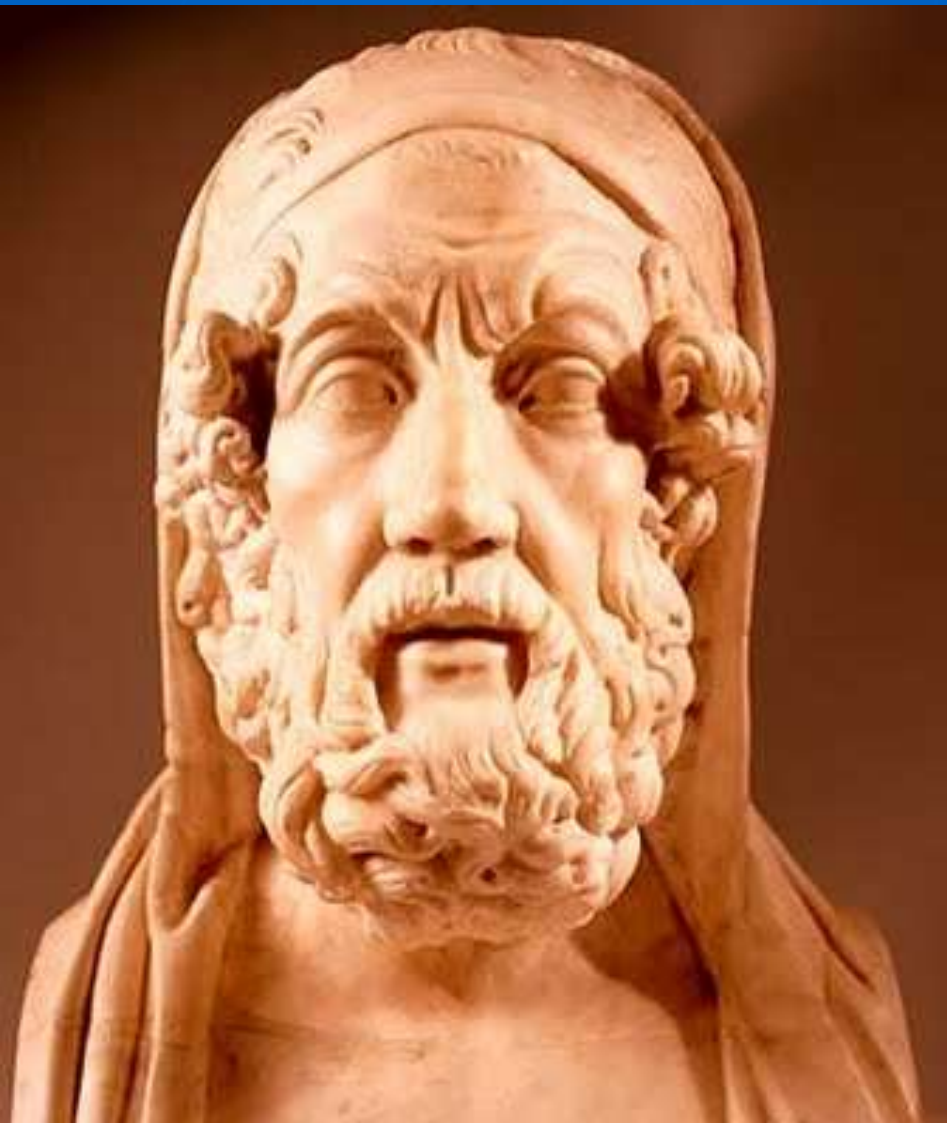
# Складывание полисной организации



Реформы Солона (594 г. до н.э.)

- Пентакосиомедимны (500 медимнов зерна)
- Всадники (300 медимнов зерна)
- Зевгиты (200 медимнов зерна)
- Феты (менее 200 медимнов зерна)

# Складывание полисной организации Тирания Писистрата и его сыновей – Писистратидов (560-510 гг. до н.э.)



# Складывание полисной организации Реформы Клисфена (510 г. до н.э.)



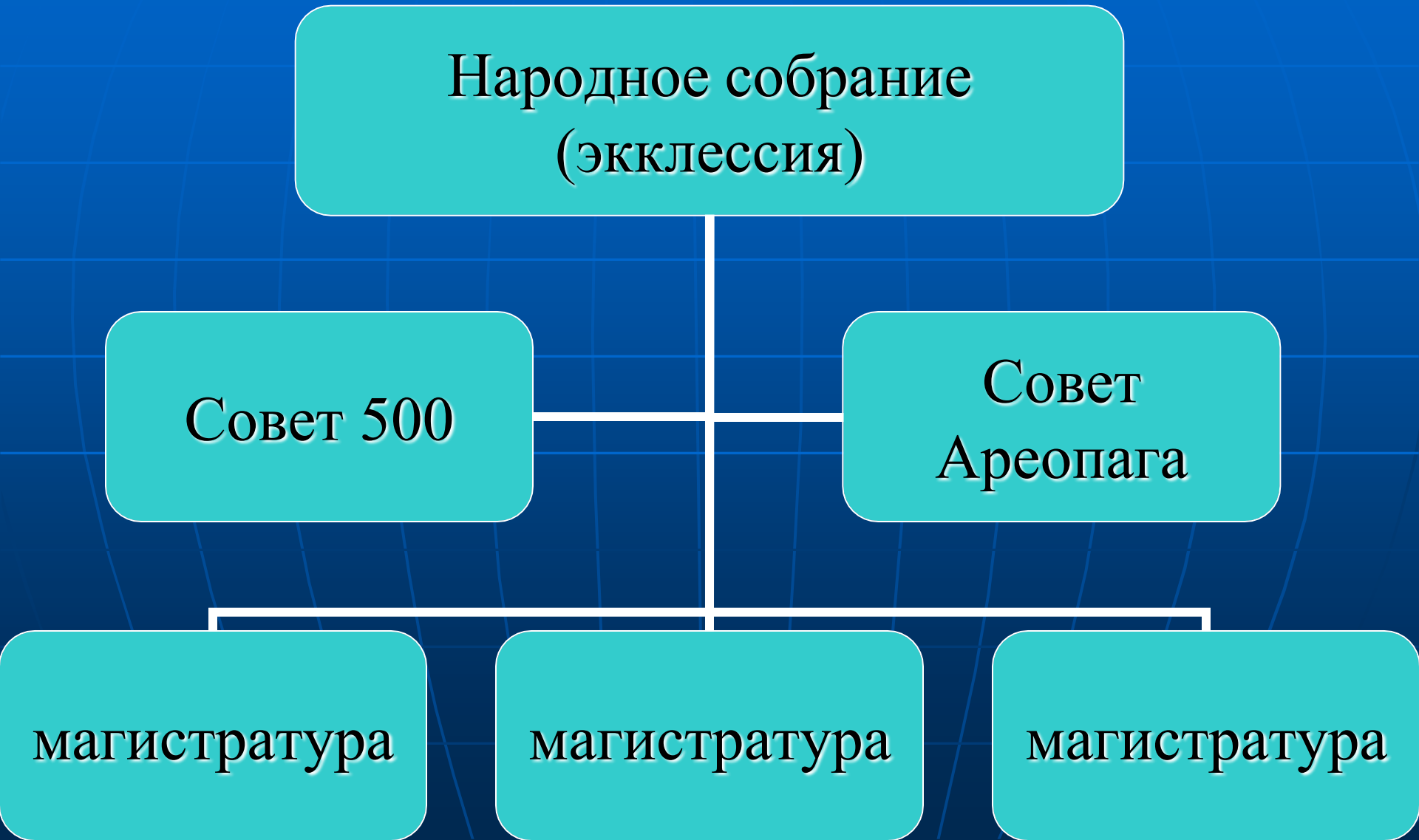
- Разделение Аттики на 10 фил; каждая фила – из 3-х триттий;
- Совет 400 заменен Советом 500 (по 50 чел. от каждой филы);
- Широкая колониционная политика;
- Введение коллегии стратегов.



## Вывод по 1 вопросу

Т.о., складывание полисной организации в Аттике осуществлялось мирным путем в ходе постепенной трансформации традиционного родового строя и прошло в своем развитии несколько этапов.

# Организация государственной власти в Аттике



# Организация судебной власти

Гелиея (суд присяжных)

Численность – 6000 чел.

Структура:

10 палат по 600 чел.

## Вывод по 2 вопросу

Т.о., афинская демократия была хорошо развитой, продуманной, тщательно разработанной системой, которая успешно действовала в сложных исторических условиях, решала самые различные проблемы социально-экономической, политической и культурной жизни.



# Греческий театр



# Подготовка эфэбов



## Вывод по 3 вопросу

Т.о., социальная политика афинской демократии была направлена на вовлечение широких слоев населения в жизнь государства.